

partium
FIND PARTS FASTER

Anleitung zur Verwendung Ihrer Partium App

Version 1.0

Q AV010

pneumatic silencer threaded

ACTIVE

SMC AV010 PVF
1MPa Muffler, 8mm

Stock Amount **2 pcs**

Storage Location **3.AN2**

Zugriff auf die Partium App

Öffnen Sie Ihren Browser und geben Sie <https://app.partium.io> ein oder scannen Sie den folgenden QR-Code.

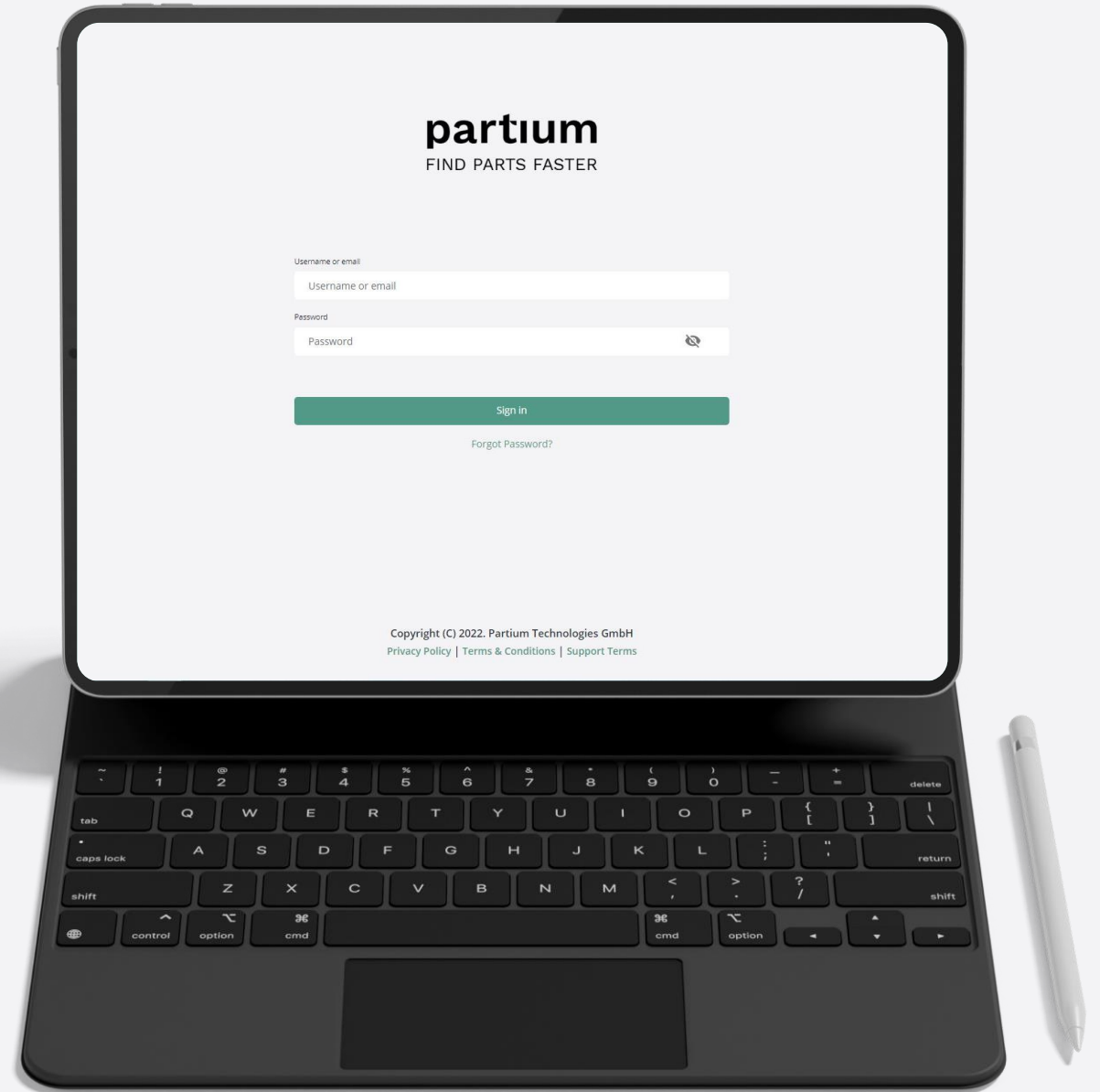
Das UI der App passt sich an das Gerät Ihrer Wahl an: Desktop, Tablet oder Smartphone.



Login

Verwenden Sie Ihre E-Mail-Adresse als Benutzernamen.

Wenn Sie sich zum ersten Mal anmelden, können Sie Ihr Passwort mit einem Klick auf den Link “Forgot password?” setzen. Sie erhalten dann eine E-Mail mit den weiteren Anweisungen.



Login

1 Verwenden Sie Ihre E-Mail Adresse als Benutzernamen

2 Geben Sie Ihr Passwort ein

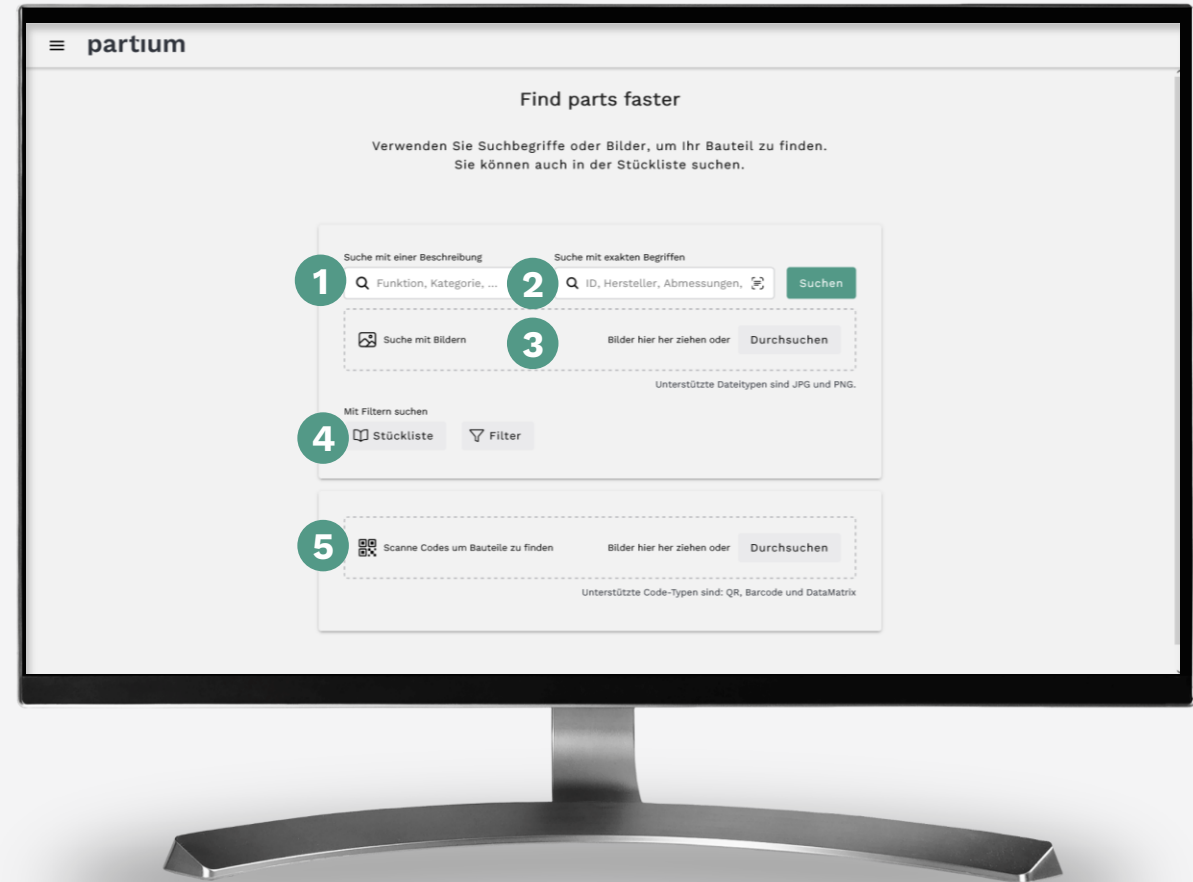
3 Einloggen

4 Vor dem ersten Anmelden verwenden Sie "Forgot password?" um Ihr Passwort festzulegen.



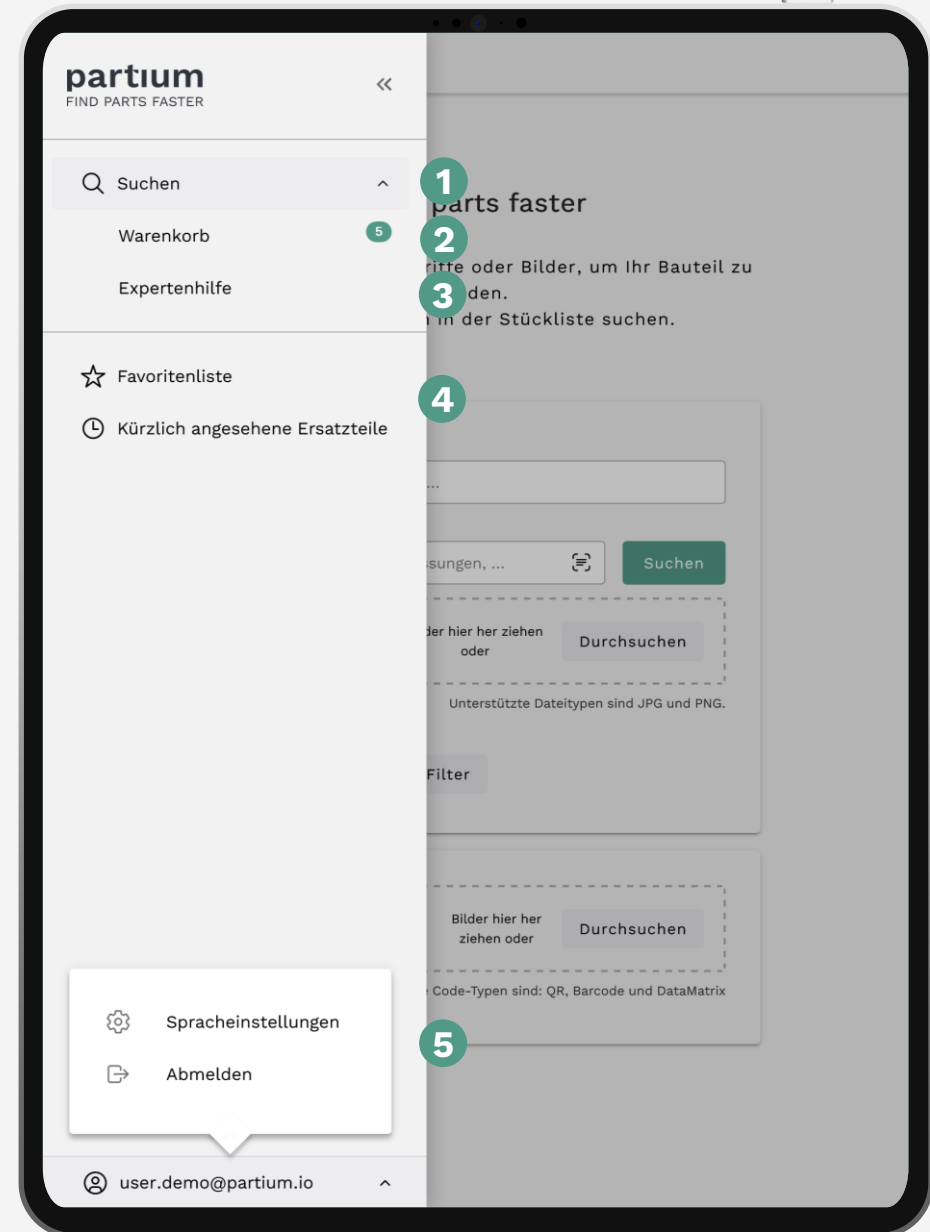
Suche starten

- 1 Suchen Sie mit einer Beschreibung
- 2 Suchen Sie mit exakten Begriffen
- 3 Suchen Sie mit einem Bild
- 4 Durchsuchen Sie die Stückliste oder nutzen andere Filter
- 5 Scannen Sie einen Barcode, QR-Code oder Data Matrix Code



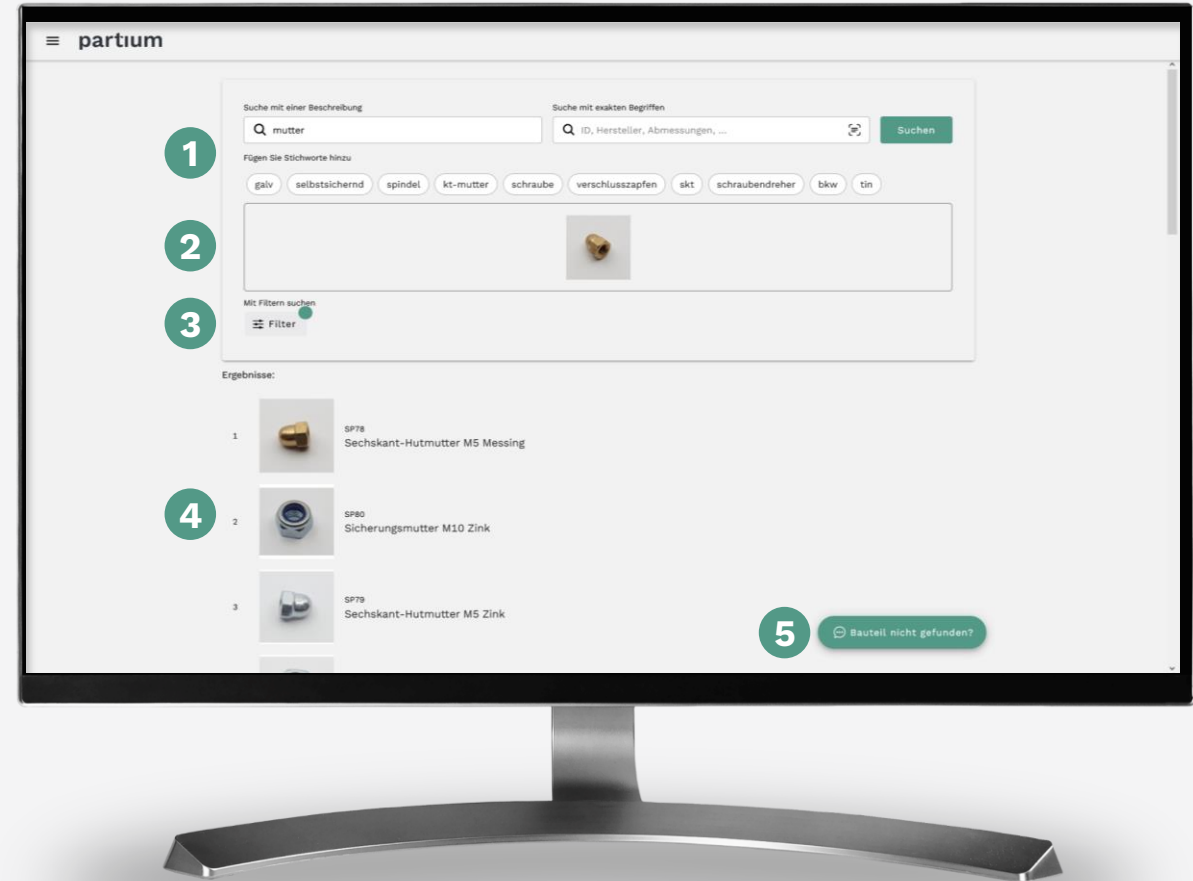
Menü

- 1 Neue Suche starten
- 2 Warenkorb öffnen
- 3 Verlauf der gesendeten Expertenfragen
- 4 Kürzlich angezeigte Teile oder Favoriten auflisten
- 5 Sprachenwechsel oder Logout



Ergebnisliste

- 1 Textsuche und daraus vorgeschlagene Stichwörter
- 2 Suchbild ansehen / hochladen
- 3 Filter anwenden
- 4 Suchergebnisse
- 5 Experten kontaktieren, um Hilfe anzufragen



Produktdetails

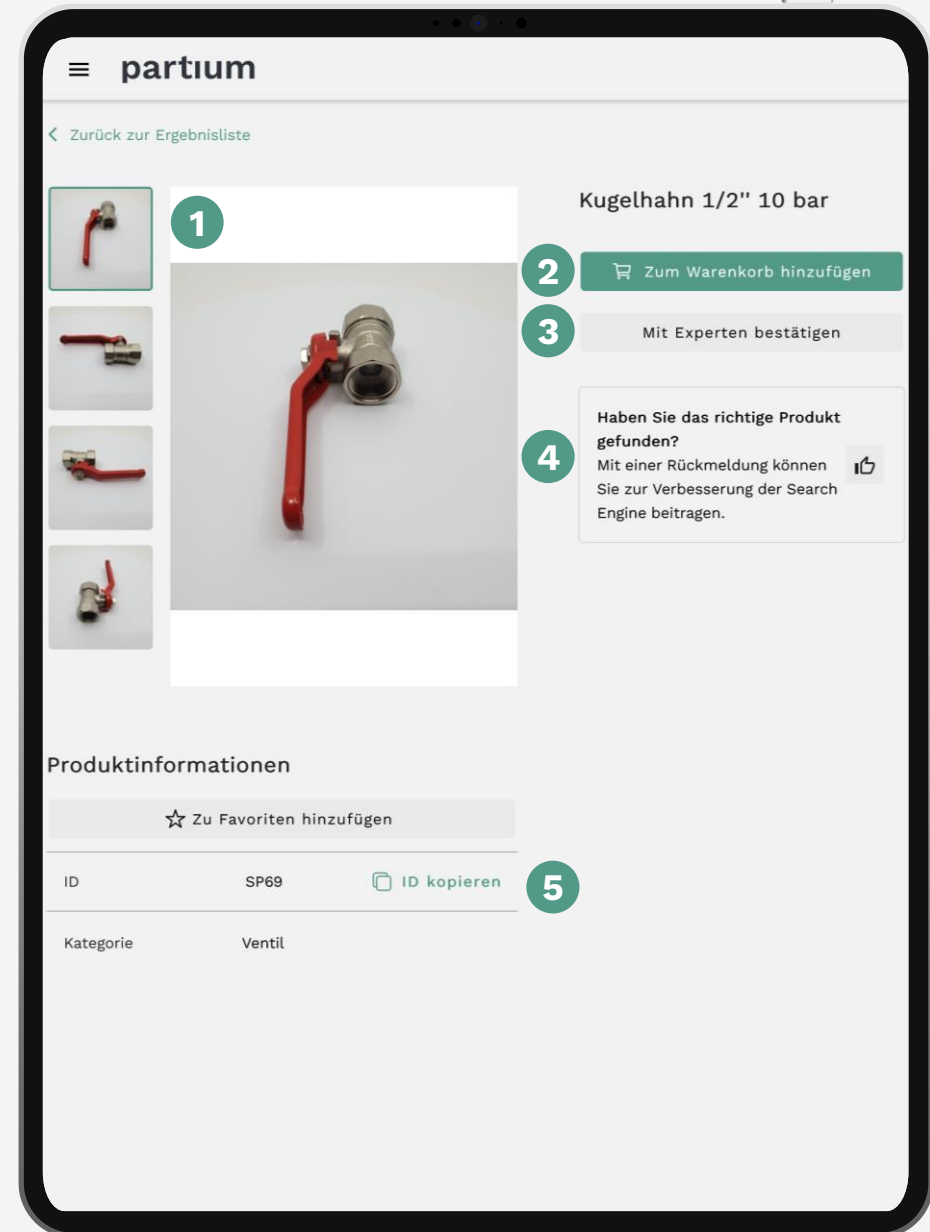
1 Vorschaubilder des Produktes

2 Produkt zum Warenkorb hinzufügen

3 Produkt von einem Experten bestätigen lassen

4 Richtiges Produkt bestätigen

5 Produktinformationen



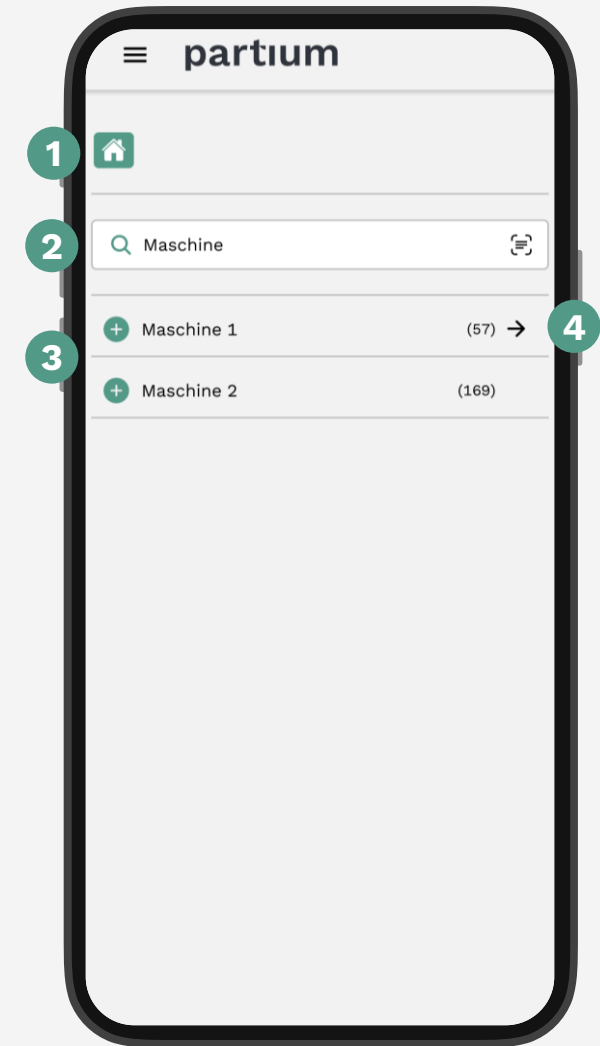
Stückliste

1 Derzeitiger Pfad in der Stückliste

2 Suchen Sie innerhalb der Stückliste

3 Stücklisteneinträge

4 Navigieren Sie in der Stücklistenhierarchie



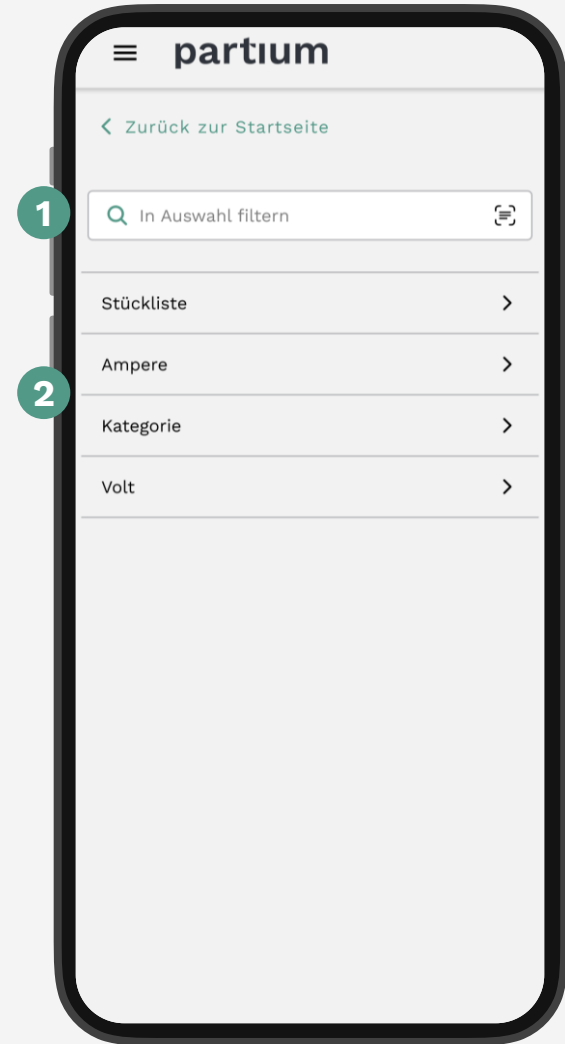
Filter

1

Suchen Sie in den Filteroptionen

2

Wählen Sie einen Filter



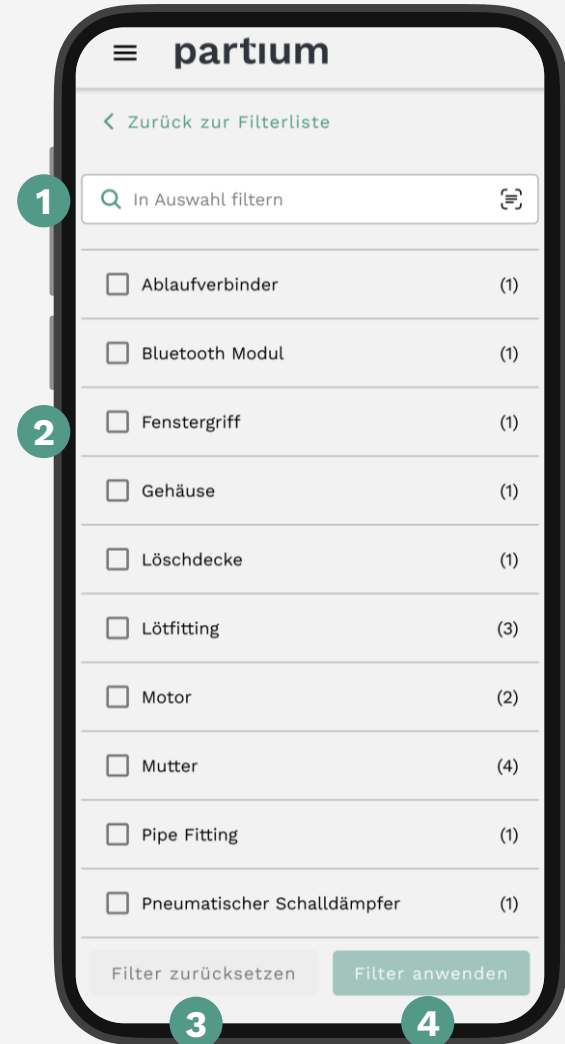
Filterwerte

1 Suchen Sie in den Filterwerten

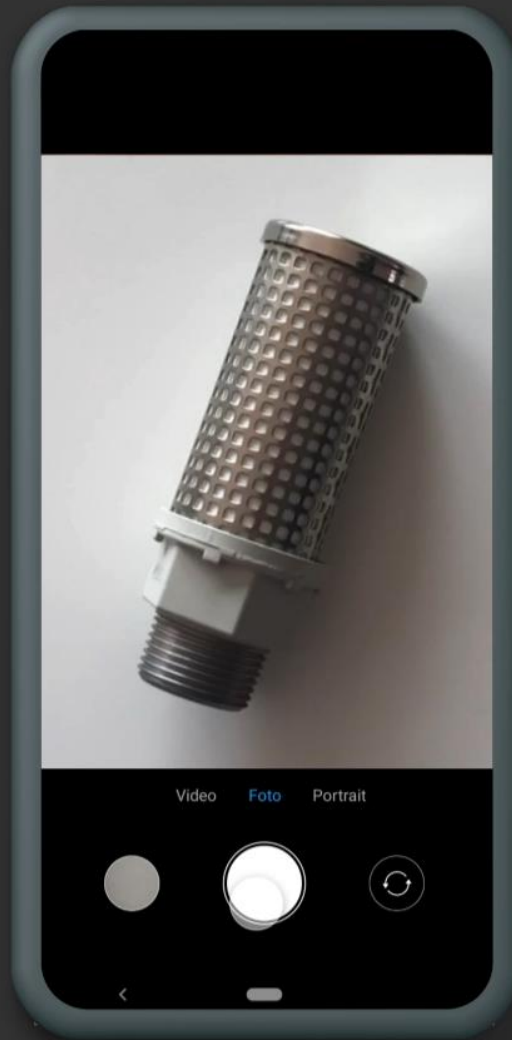
2 Wählen Sie einen Filterwert

3 Filter zurücksetzen

4 Wenden Sie die gewählten Filter in Ihrer Suche an



Tipps für die Aufnahme von brauchbaren Fotos



- Zentrieren Sie das Teil im Bild
- Fokussieren Sie auf das Teil
- Vermeiden Sie mehrere Teile aufzunehmen
- Schneiden Sie das relevante Teil nicht ab
- Achten Sie auf die Belichtung

